

キリトリ線

地産地消で元気あおもり!

青森県産品 愛用応援

キャンペーン

※500円以上の
県産品を
購入して応募!

あおもりのうまいものまたは
お買物券・お食事券が **合計880名様に**

**当たる
チャンス!**

2025
賞期間 **9/6土 ▶ 11/5水 ▶ 11/6木** 応募締切 消印有効

応募方法 / 下記のいずれかの方法でご応募ください。

- ウェブ** 下記QRコード「青森県庁ホームページ」内にある、応募フォームに必要事項を入力し、レシート写真を添付して応募してください。
- 応募台紙** スーパーマーケット等に備え付けの応募台紙に必要事項を記入し、レシートを貼付して店内応募箱に投函してください。
- ハガキ** 郵便ハガキに、氏名・住所・電話番号を記入の上、レシートを貼付して下記応募先へ郵送してください。

青森県産品愛用応援キャンペーン
<https://www.pref.aomori.lg.jp/aoishi/naouri/brand/gpkiomori.html>

青森県産品愛用応援キャンペーン実施協議会事務局
TEL 017-734-9572 (受付時間/8:30~17:00(土日祝日を除く))

当店はキャンペーンに参加しています

キリトリ線

応募台紙

地産地消で元気あおもり/ 青森県産品愛用応援キャンペーン

応募方法

下記のいずれかの方法でご応募ください。



下記、QRコード「青森県庁ホームページ」内にある、応募フォームに必要事項を入力し、レシート写真を添付して応募してください。



スーパーマーケット等に備え付けの応募台紙に必要事項を記入し、レシートを貼付して店内応募箱に投函してください。



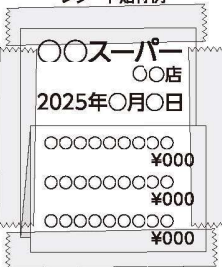
郵便ハガキに、氏名・住所・電話番号を記入の上、レシートを貼付して下記応募先へ郵送してください。

応募先 / 〒030-8570
青森県青森市長島一丁目1-1
青森県産品愛用応援キャンペーン
実施協議会事務局
(青森県農林水産部食ブランド・流通推進課
地産地消グループ内)

レシート貼付欄

- キャンペーン対象の青森県産品を税込500円以上含むお買い上げレシートを透明テープ等で貼り付けてください。
- レシートが大きい場合はご購入店舗、日付、対象商品がわかるように折りたたんで貼り付けてください。
- お一人様何口でもご応募いただけますが、応募台紙1枚につき1口とさせていただきます。
- ご応募いただいたレシートは返却できませんのでご了承ください。

レシート貼付例



お名前	フリガナ	年齢	歳
	〒	都道府県	市区郡
TEL	TEL : () -		

【個人情報の取扱い】ご応募いただいたお客様の個人情報は、景品の発送等、当キャンペーンの運営上必要な場合に限り使用し、お客様の同意なしに第三者に開示・提供することはありません。

お問合先 / 017-734-9572
青森県産品愛用応援キャンペーン実施協議会事務局
(受付時間/8:30~17:00(土日祝日を除く))

2025
11/6
消印有効

青森県産品愛用応援キャンペーン
<https://www.pref.aomori.lg.jp/aoishi/naouri/brand/gpkiomori.html>

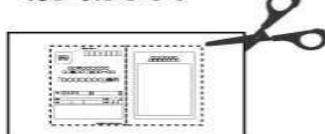


応募ハガキの作り方

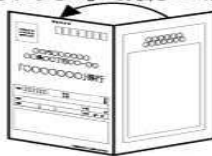
①A4普通紙で印刷をします。



②「キリトリ線」で周りを切り取ります。



③中央の「ヤマオリ線」で2つ折りにし、のり等で貼りつけます。



④必要事項を記入して店頭の応募箱へ投函します。



※ご注意 適正なサイズで印刷をするために、必ず「A4普通紙」で印刷をして下さい。(拡大縮小設定は使用しないでください。)