

# 10/4期 第2四半期 決算 参考資料

## <連結決算>

1. 経営成績	…………… 2ページ
2. 主要財務指標	…………… 3ページ
3. 販売費及び一般管理費の状況	…………… 4ページ
4. 従業員の状況	…………… 4ページ

## <単体決算>

1. 経営成績	…………… 5ページ
2. 主要財務指標	…………… 6ページ
3. 販売費及び一般管理費の状況	…………… 7ページ
4. 従業員の状況	…………… 7ページ
5. 商品別 売上高の状況	…………… 8ページ
6. 地域別 売上高の状況	…………… 9ページ
7. 売上高、客数などの前年比の状況	…………… 10ページ
8. 地域別 期末店舗数	…………… 10ページ
9. 新規出店などの状況	…………… 10ページ

2009年11月25日

**株式会社ユニバーズ**

(コード番号：3078 東証第一部)

# < 連結決算 >

## 1. 経営成績

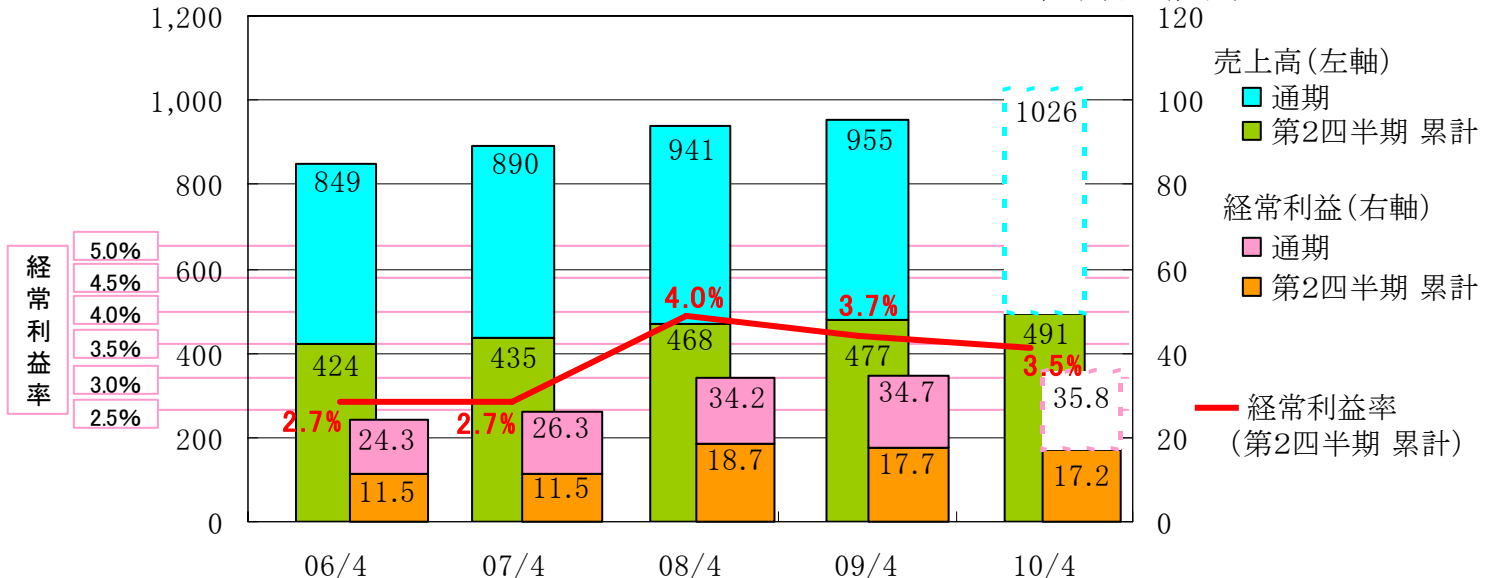
### (1) 業績概要

(単位:百万円、%)

		売上高		営業利益			経常利益			当期純利益			1株当たり純利益 (円)	1株当たり配当		
		金額	前期比	金額	売上比	前期比	金額	売上比	前期比	金額	売上比	前期比		注	(円)	前期比
通期	06/4	84,977	103.7	2,431	2.9	103.1	2,439	2.9	89.9	1,525	1.8	104.5	やや特殊	178.18	15.00	352.9
	07/4	89,027	104.8	2,650	3.0	109.0	2,639	3.0	108.2	2,278	2.6	149.3	特殊	258.65	18.00	120.0
	08/4	94,171	105.8	3,339	3.5	126.0	3,429	3.6	129.9	1,377	1.5	60.5	やや特殊	130.00	25.00	138.9
	09/4	95,561	101.5	3,386	3.5	101.4	3,479	3.6	101.5	1,877	2.0	136.2	正常	176.95	30.00	120.0
	10/4(予想)	102,653	107.4	3,506	3.4	103.5	3,580	3.5	102.9	1,944	1.9	103.6	正常	183.26	30.00	100.0
1Q	07/7	22,729	107.3	924	4.1	149.5	925	4.1	151.2	453	2.0	65.1	正常	42.91	-	-
	08/7	23,194	102.0	778	3.4	84.2	825	3.6	89.2	487	2.1	107.4	正常	45.93	-	-
	09/7	24,235	104.5	665	2.7	85.4	702	2.9	85.2	416	1.7	85.5	正常	39.27	-	-
2Q 累計	07/10	46,869	107.6	1,838	3.9	157.8	1,871	4.0	162.2	946	2.0	59.9	正常	89.40	-	-
	08/10	47,742	101.9	1,723	3.6	93.7	1,772	3.7	94.7	972	2.0	102.7	正常	91.66	14.00	-
	09/10	49,176	103.0	1,657	3.4	96.2	1,723	3.5	97.3	969	2.0	99.7	正常	91.41	15.00	107.1
3Q 累計	08/1	71,160	106.4	2,714	3.8	147.9	2,747	3.9	151.3	1,431	2.0	74.5	正常	135.08	-	-
	09/1	72,634	102.1	2,837	3.9	104.5	2,902	4.0	105.6	1,592	2.2	111.3	正常	150.15	-	-
08/4期 四半期	07/5~07/7	22,729	107.3	924	4.1	149.5	925	4.1	151.2	453	2.0	65.1	正常	-	-	-
	07/8~07/10	24,139	108.0	913	3.8	167.2	946	3.9	174.7	492	2.0	55.7	正常	-	-	-
	07/11~08/1	24,291	104.0	875	3.6	130.8	875	3.6	132.3	485	2.0	142.5	正常	-	-	-
	08/2~08/4	23,010	103.9	625	2.7	76.6	681	3.0	82.7	-53	-0.2	-15.1	特殊	-	-	-
09/4期 四半期	08/5~08/7	23,194	102.0	778	3.4	84.2	825	3.6	89.2	487	2.1	107.4	正常	-	-	-
	08/8~08/10	24,547	101.7	944	3.8	103.4	946	3.9	100.0	485	2.0	98.4	正常	-	-	-
	08/11~09/1	24,892	102.5	1,114	4.5	127.2	1,129	4.5	129.1	620	2.5	127.9	正常	-	-	-
	09/2~09/4	22,927	99.6	549	2.4	87.9	577	2.5	84.6	284	1.2	-	正常	-	-	-
10/4期 四半期	09/5~09/7	24,235	104.5	665	2.7	85.4	702	2.9	85.2	416	1.7	85.5	正常	-	-	-
	09/8~09/10	24,941	101.6	992	4.0	105.0	1,020	4.1	107.8	553	2.2	114.0	正常	-	-	-

売上高(億円)

経常利益(億円)



(注)① 10/4期の期末配当につきましては、前回発表時は少しでも増配したいとしておりましたが、景気の先行きが不透明な状況であることから、現時点では15円を予想しており、年間では前期と同額の30円を予想しております。

② 当社決算は20日締。09/4期=08/4/21~09/4/20。

③ 前期比=前年同期比。

④ 08/3月にホテル事業を売却したことにより、09/4期はホテル事業分の売上高が減り、連結の売上高前期比が低くなっております。連結の前期比は101.5%となりましたが、単体の前期比は103.5%です。

- ⑤ 08/4期の当期純利益が減益となったのは、07/4期の法人税等が連結子会社の吸収合併による繰越欠損金の引継ぎで大幅に軽減されたことにより07/4期の純利益が押し上げられていた反動と、09/4期にスクラップ&ビルドを計画している2店舗の減損損失を08/4期に計上したこと、および連結においてはホテル事業譲渡に伴う譲渡損失が主な要因となっております。
- ⑥ 当社は06/7/15付で1株につき40株の株式分割を行っております。上記の表には、当該株式分割に伴う影響を加味し、遡及修正を行った場合の1株当りの数値を表記しております。
- ⑦ 当社は07/4/24に東証へ上場いたしました。上場の際し、1,800千株を発行し、上場後の発行済株式数は10,607千株となりました。なお、当社の決算は20日♯ですので、07/4期末時点の発行済株式総数は、公募前の株数(8,807千株)です。

(2) 財政状態(連結) (単位:百万円、%)

		純資産		総資産		1株当り純資産 (単位:円)
		金額	前年同期比	金額	前年同期比	
通期	06/4	14,543	129.2	35,469	108.5	1,650.21
	07/4	16,685	114.7	35,255	99.4	1,891.76
	08/4	20,719	124.2	36,992	104.9	1,953.17
	09/4	22,168	107.0	36,595	98.9	2,089.81
四半期	07/7	19,827	131.4	37,703	108.0	1,866.94
	07/10	20,291	127.0	37,908	110.3	1,912.82
	08/1	20,774	127.3	38,303	107.2	1,958.31
	08/4	20,719	124.2	36,992	104.9	1,953.17
	08/7	20,937	105.6	35,912	95.2	1,973.75
	08/10	21,407	105.5	35,939	94.8	2,018.12
	09/1	21,889	105.4	36,230	94.6	2,063.50
	09/4	22,168	107.0	36,595	98.9	2,089.81
	09/7	22,415	107.1	36,471	101.6	2,113.08
	09/10	22,975	107.3	36,549	101.7	2,165.92

2. 主要財務指標(連結)

(単位:%)

		営業利益率	経常利益率	当期純利益率		総資本 経常 利益率	総資本 当期純 利益率	自己資本 経常 利益率	自己資本 当期純 利益率	流動 比率	自己資本 比率	有利子 負債比率
				1	2							
通期	06/4	2.9	2.9	1.8	やや特殊	7.2	4.5	18.9	11.8	67.6	41.0	30.0
	07/4	3.0	3.0	2.6	特殊	7.5	6.4	16.9	14.6	77.5	47.3	20.8
	08/4	3.5	3.6	1.5	やや特殊	9.5	3.8	18.3	7.4	93.9	56.0	13.9
	09/4	3.5	3.6	2.0	正常	9.5	5.1	16.2	8.8	83.6	60.6	8.9
	10/4(予想)	3.4	3.5	1.9	正常	—	—	—	—	—	—	—
1Q	07/7	4.1	4.1	2.0	正常	2.5	1.2	5.1	2.5	101.1	52.6	17.9
	08/7	3.4	3.6	2.1	正常	2.3	1.3	4.0	2.3	89.9	58.3	12.9
	09/7	2.7	2.9	1.7	正常	1.9	1.1	3.2	1.9	76.4	61.5	8.2
2Q 累計	07/10	3.9	4.0	2.0	正常	5.1	2.6	10.1	5.1	96.8	53.5	16.5
	08/10	3.6	3.7	2.0	正常	4.9	2.7	8.4	4.6	87.6	59.6	11.6
	09/10	3.4	3.5	2.0	正常	4.7	2.7	7.6	4.3	85.7	62.9	9.1
3Q 累計	08/1	3.8	3.9	2.0	正常	7.5	3.9	14.7	7.6	87.2	54.2	14.9
	09/1	3.9	4.0	2.2	特殊	7.9	4.4	13.6	7.5	86.0	60.4	10.2
08/4期 四半期	07/5 ~ 07/7	4.1	4.1	2.0	正常	2.5	1.2	5.1	2.5	101.1	52.6	17.9
	07/8 ~ 07/10	3.8	3.9	2.0	正常	2.5	1.3	4.7	2.5	96.8	53.5	16.5
	07/11 ~ 08/1	3.6	3.6	2.0	正常	2.3	1.3	4.3	2.4	87.2	54.2	14.9
	08/2 ~ 08/4	2.7	3.0	△ 0.2	特殊	1.8	△ 0.1	3.3	△ 0.3	93.9	56.0	13.9
09/4期 四半期	08/5 ~ 08/7	3.4	3.6	2.1	正常	2.3	1.3	4.0	2.3	89.9	58.3	12.9
	08/8 ~ 08/10	3.8	3.9	2.0	正常	2.6	1.4	4.5	2.3	87.6	59.6	11.6
	08/11 ~ 09/1	4.5	4.5	2.5	正常	3.1	1.7	5.2	2.9	86.0	60.4	10.2
	09/2 ~ 09/4	2.4	2.5	1.2	正常	1.6	0.8	2.6	1.3	83.6	60.6	8.9
10/4期 四半期	09/5 ~ 09/7	2.7	2.9	1.7	正常	1.9	1.1	3.2	1.9	76.4	61.5	8.2
	09/8 ~ 09/10	4.0	4.1	2.2	正常	2.8	1.5	4.5	2.4	85.7	62.9	9.1

(注) 業績についての特殊事情は、2ページの注をご参照ください。

### 3. 販売費及び一般管理費の状況(連結)

	売上高		売上総利益			販売管理費 合計			人件費			販売費			減価償却費			その他営業費			営業利益			
	金額	前年同期比	金額	売上比	前年同期比	金額	売上比	前年同期比	金額	売上比	前年同期比	金額	売上比	前年同期比	金額	売上比	前年同期比	金額	売上比	前年同期比	金額	売上比	前年同期比	
通期	06/4	84,977	103.7	22,271	26.2	105.1	19,839	23.3	105.3	10,085	11.9	105.8	1,770	2.1	101.3	1,185	1.4	97.3	6,797	8.0	107.4	2,431	2.9	103.1
	07/4	89,027	104.8	23,295	26.2	104.6	20,645	23.2	104.1	10,764	12.1	106.7	1,938	2.2	109.5	1,272	1.4	107.3	6,669	7.5	98.1	2,650	3.0	109.0
	08/4	94,171	105.8	24,907	26.4	106.9	21,567	22.9	104.5	11,169	11.9	103.8	2,000	2.1	103.2	1,427	1.5	112.2	6,971	7.4	104.5	3,339	3.5	126.0
	09/4	95,561	101.5	24,401	25.5	98.0	21,014	22.0	97.4	10,949	11.5	98.0	2,066	2.2	103.3	1,433	1.5	100.5	6,564	6.9	94.2	3,386	3.5	101.4
	10/4(予想)	102,653	107.4	26,081	25.4	106.9	22,575	22.0	107.4	11,608	11.3	106.0	2,052	2.0	99.3	1,918	1.9	133.8	6,995	6.8	106.6	3,506	3.4	103.5
1Q	07/7	22,729	107.3	6,071	26.7	110.2	5,146	22.6	105.3	2,770	12.2	105.2	472	2.1	106.7	316	1.4	110.5	1,586	7.0	104.0	924	4.1	149.5
	08/7	23,194	102.0	5,725	24.7	94.3	4,947	21.3	96.1	2,734	11.8	98.7	492	2.1	104.3	306	1.3	96.7	1,413	6.1	89.1	778	3.4	84.2
	09/7	24,235	104.5	6,043	24.9	105.5	5,378	22.2	108.7	2,816	11.6	103.0	508	2.1	103.1	379	1.6	124.0	1,673	6.9	118.4	665	2.7	85.4
2Q累計	07/10	46,869	107.6	12,392	26.4	109.7	10,554	22.5	104.2	5,588	11.9	103.7	988	2.1	106.4	657	1.4	112.5	3,320	7.1	102.8	1,838	3.9	157.8
	08/10	47,742	101.9	11,964	25.1	96.5	10,241	21.5	97.0	5,520	11.6	98.8	1,000	2.1	101.2	646	1.4	98.4	3,073	6.4	92.6	1,723	3.6	93.7
	09/10	49,176	103.0	12,316	25.0	102.9	10,659	21.7	104.1	5,642	11.5	102.2	1,018	2.1	101.8	793	1.6	122.8	3,203	6.5	104.2	1,657	3.4	96.2
3Q累計	08/1	71,160	106.4	18,815	26.4	108.0	16,101	22.6	103.3	8,442	11.9	103.5	1,517	2.1	104.1	1,028	1.4	111.2	5,112	7.2	101.3	2,714	3.8	147.9
	09/1	72,634	102.1	18,462	25.4	98.1	15,625	21.5	97.0	8,262	11.4	97.9	1,585	2.2	104.5	1,025	1.4	99.7	4,751	6.5	92.9	2,837	3.9	104.5
四半期	07/5 ~ 07/7	22,729	107.3	6,071	26.7	110.2	5,146	22.6	105.3	2,770	12.2	105.2	472	2.1	106.7	316	1.4	110.5	1,586	7.0	104.0	924	4.1	149.5
	07/8 ~ 07/10	24,139	108.0	6,321	26.2	109.2	5,407	22.4	103.1	2,817	11.7	102.3	515	2.1	106.2	340	1.4	114.5	1,733	7.2	101.6	913	3.8	167.2
	07/11 ~ 08/1	24,291	104.0	6,422	26.4	104.8	5,546	22.8	101.6	2,854	11.8	103.0	529	2.2	99.9	370	1.5	108.9	1,792	7.4	98.7	875	3.6	130.8
	08/2 ~ 08/4	23,010	103.9	6,091	26.5	103.8	5,466	23.8	108.2	2,726	11.8	104.7	482	2.1	100.5	398	1.7	114.8	1,858	8.1	114.5	625	2.7	76.6
	08/5 ~ 08/7	23,194	102.0	5,725	24.7	94.3	4,947	21.3	96.1	2,734	11.8	98.7	492	2.1	104.3	306	1.3	96.7	1,413	6.1	89.1	778	3.4	84.2
	08/8 ~ 08/10	24,547	101.7	6,238	25.4	98.7	5,293	21.6	97.9	2,785	11.3	98.9	507	2.1	98.5	340	1.4	99.9	1,660	6.8	95.7	944	3.8	103.4
	08/11 ~ 09/1	24,892	102.5	6,498	26.1	101.2	5,384	21.6	97.1	2,741	11.0	96.1	584	2.4	110.5	378	1.5	102.2	1,678	6.7	93.6	1,114	4.5	127.2
	09/2 ~ 09/4	22,927	99.6	5,938	25.9	97.5	5,388	23.5	98.6	2,687	11.7	98.6	480	2.1	99.6	408	1.8	102.3	1,812	7.9	97.5	549	2.4	87.9
	09/5 ~ 09/7	24,235	104.5	6,043	24.9	105.5	5,378	22.2	108.7	2,816	11.6	103.0	508	2.1	103.1	379	1.6	124.0	1,673	6.9	118.4	665	2.7	85.4
	09/8 ~ 09/10	24,941	101.6	6,273	25.2	100.6	5,281	21.2	99.8	2,826	11.3	101.5	510	2.0	100.5	414	1.7	121.6	1,530	6.1	92.2	992	4.0	105.0

### 4. 従業員の状況(連結)

(単位:人)

	正社員		パートナー社員		合計		パート化比率
	人数	前年同期比	人数	前年同期比	人数	前年同期比	
06/10	1,135	110.8%	2,316	—	3,451	—	67.1%
07/4	1,203	106.0%	2,262	—	3,465	—	65.3%
07/7	1,184	—	2,236	107.1%	3,420	—	65.4%
07/10	1,165	102.6%	2,381	102.8%	3,546	102.8%	67.1%
08/1	1,152	—	2,501	102.0%	3,653	—	68.5%
08/4	1,096	91.1%	2,295	101.5%	3,391	97.9%	67.7%
08/7	1,076	90.9%	2,303	103.0%	3,379	98.8%	68.2%
08/10	1,067	91.6%	2,487	104.5%	3,554	100.2%	70.0%
09/1	1,050	91.1%	2,538	101.5%	3,588	98.2%	70.7%
09/4	1,070	97.6%	2,431	105.9%	3,501	103.2%	69.4%
09/7	1,052	97.8%	2,546	110.6%	3,598	106.5%	70.8%
09/10	1,042	97.7%	2,738	110.1%	3,780	106.4%	72.4%

(注)① パートナー社員数は、8時間換算による3ヶ月間平均の人員数であり、アルバイトを含みます。

② 当社は08/3/27付でホテル事業を譲渡した為、08/4期の人数にはホテル事業の人員を含みません。

③ 08/7以前はホテル事業の人員数を含みますが、ホテル事業のデータがない為に前年同期比を算出できない箇所を、「—」で表示しております。

# < 単体決算 >

## 1. 経営成績

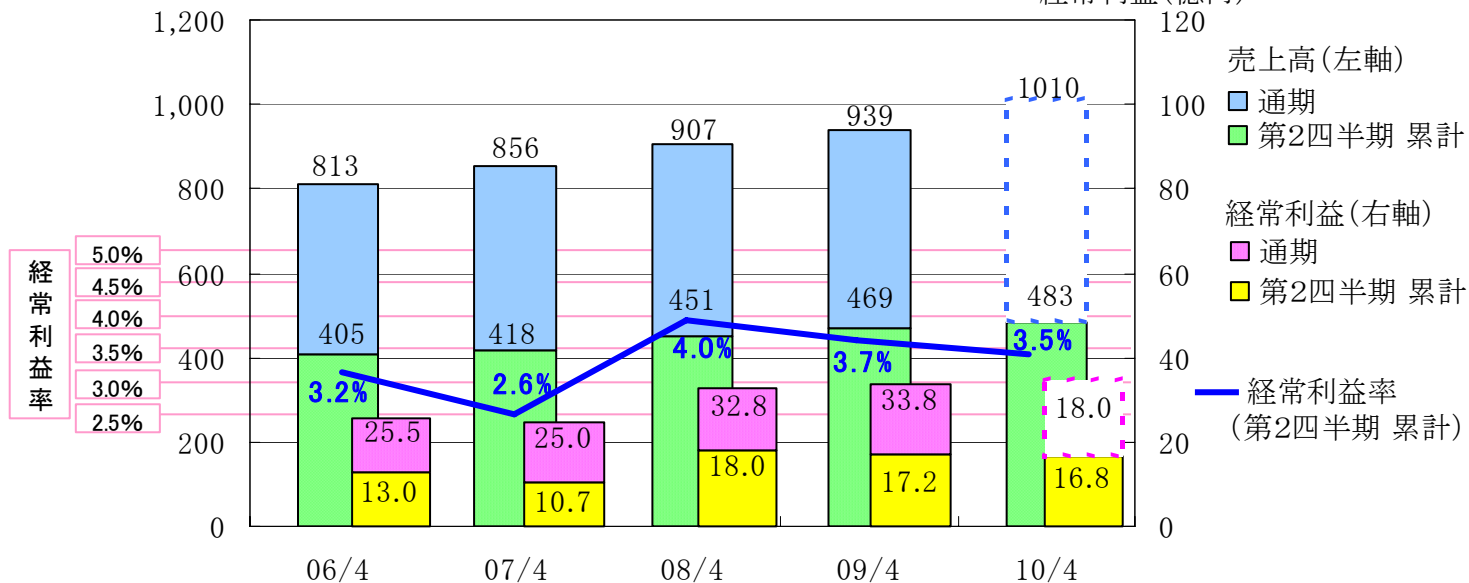
### (1) 業績概要

(単位:百万円、%)

		商品売上高		営業利益			経常利益			当期純利益			注	1株当たり純利益 (円)	期末発行済株式総数 (単位:株)
		金額	前期比	金額	売上比	前期比	金額	売上比	前期比	金額	売上比	前期比			
通期	06/4	81,376	108.9	2,519	3.1	113.6	2,552	3.1	113.7	1,801	2.2	157.9	やや特殊	208.65	220,198
	07/4	85,695	105.3	2,489	2.9	98.8	2,504	2.9	98.1	2,762	3.2	153.3	特殊	313.61	8,807,920
	08/4	90,790	105.9	3,205	3.5	128.7	3,286	3.6	131.2	1,617	1.8	58.5	やや特殊	152.59	10,607,920
	09/4	93,996	103.5	3,282	3.5	102.4	3,382	3.6	102.9	1,827	1.9	113.0	正常	172.27	10,607,920
	10/4(予想)	101,000	107.5	3,401	3.4	103.6	3,480	3.4	102.9	1,887	1.9	103.3	正常	177.97	10,607,920
1Q	07/7	21,904	107.6	932	4.3	158.7	946	4.3	159.5	471	2.2	36.2	正常	44.57	10,607,920
	08/7	22,806	104.1	753	3.3	80.8	808	3.5	85.4	480	2.1	102.0	正常	45.28	10,607,920
	09/7	23,841	104.5	640	2.7	85.0	677	2.8	83.8	399	1.7	83.2	正常	37.68	10,607,920
2Q 累計	07/10	45,159	107.9	1,753	3.9	164.2	1,804	4.0	168.4	898	2.0	42.1	正常	84.82	10,607,920
	08/10	46,964	104.0	1,670	3.6	95.3	1,728	3.7	95.8	949	2.0	105.8	正常	89.55	10,607,920
	09/10	48,389	103.0	1,606	3.3	96.2	1,685	3.5	97.5	950	2.0	100.1	正常	89.63	10,607,920
3Q 累計	08/1	68,599	106.6	2,599	3.8	152.0	2,657	3.9	155.3	1,367	2.0	55.6	正常	129.10	10,607,920
	09/1	71,454	104.2	2,759	3.9	106.2	2,832	4.0	106.6	1,561	2.2	114.1	正常	147.17	10,607,920
08/4期 四半期	07/5~07/7	21,904	107.6	932	4.3	158.7	946	4.3	159.5	471	2.2	36.2	正常	-	10,607,920
	07/8~07/10	23,254	108.2	820	3.5	171.1	858	3.7	179.4	426	1.8	51.3	正常	-	10,607,920
	07/11~08/1	23,439	104.1	846	3.6	131.6	852	3.6	133.4	469	2.0	143.3	正常	-	10,607,920
	08/2~08/4	22,190	104.0	605	2.7	77.7	629	2.8	79.4	249	1.1	82.6	やや特殊	-	10,607,920
09/4期 四半期	08/5~08/7	22,806	104.1	753	3.3	80.8	808	3.5	85.4	480	2.1	102.0	正常	-	10,607,920
	08/8~08/10	24,158	103.9	916	3.8	111.8	920	3.8	107.2	469	1.9	110.0	正常	-	10,607,920
	08/11~09/1	24,489	104.5	1,089	4.4	128.8	1,103	4.5	129.5	611	2.5	130.1	正常	-	10,607,920
	09/2~09/4	22,541	101.6	522	2.3	86.2	550	2.4	87.4	266	1.2	106.8	正常	-	10,607,920
10/4期 四半期	09/5~09/7	23,841	104.5	640	2.7	85.0	677	2.8	83.8	399	1.7	83.2	正常	-	10,607,920
	09/8~09/10	24,547	101.6	965	3.9	105.3	1,008	4.1	109.6	551	2.2	117.4	正常	-	10,607,920

商品売上高(億円)

経常利益(億円)



(注)① 当社決算は20日締。09/4期=08/4/21~09/4/20。

② 前期比=前年同期比。

③ 業績についての特殊事情は、2ページの注をご参照ください。

## (2) 財政状態(単体) (単位:百万円、%)

		純資産		総資産		1株当り純資産 (単位:円)
		金額	前年 同期比	金額	前年 同期比	
通期	06/4	13,136	129.7	33,580	119.1	1,490.47
	07/4	15,748	119.9	33,457	99.6	1,787.99
	08/4	20,043	127.3	36,201	108.2	1,889.52
	09/4	21,462	107.1	35,793	98.9	2,023.24
四半期	07/7	18,904	132.3	35,978	107.7	1,782.09
	07/10	19,326	127.8	36,187	110.2	1,821.92
	08/1	19,794	128.1	36,629	107.1	1,866.01
	08/4	20,043	127.3	36,201	108.2	1,889.52
	08/7	20,258	107.2	35,128	97.6	1,909.71
	08/10	20,722	107.2	35,144	97.1	1,953.53
	09/1	21,196	107.1	35,449	96.8	1,998.16
	09/4	21,462	107.1	35,793	98.9	2,023.24
	09/7	21,691	107.1	35,671	101.5	2,044.84
	09/10	22,243	107.3	35,718	101.6	2,096.89

(注) 業績についての特殊事情は、2ページの注をご参照ください。

## 2. 主要財務指標(単体)

(単位:%)

		営業 利益率	経常 利益率	当期純 利益率		総資本 経常 利益率	総資本 当期純 利益率	自己資本 経常 利益率	自己資本 当期純 利益率	流動 比率	自己資本 比率	有利子 負債比率
通期	06/4	3.1	3.1	2.2	やや特殊	8.3	5.8	21.9	15.5	55.0	39.1	30.9
	07/4	2.9	2.9	3.2	特殊	7.5	8.2	17.3	19.1	60.6	47.1	21.5
	08/4	3.5	3.6	1.8	やや特殊	9.4	4.6	18.4	9.0	91.2	55.4	14.1
	09/4	3.5	3.6	1.9	正常	9.4	5.1	16.3	8.8	80.8	60.0	9.1
	10/4(予想)	3.4	3.4	1.9	正常	—	—	—	—	—	—	—
1Q	07/7	4.3	4.3	2.2	正常	2.7	1.4	5.5	2.7	88.0	52.5	18.4
	08/7	3.3	3.5	2.1	正常	2.3	1.3	4.0	2.4	87.0	57.7	13.1
	09/7	2.7	2.8	1.7	正常	1.9	1.1	3.1	1.9	73.4	60.8	8.3
2Q 累計	07/10	3.9	4.0	2.0	正常	5.2	2.6	10.3	5.1	83.4	53.4	17.0
	08/10	3.6	3.7	2.0	正常	4.8	2.7	8.5	4.7	84.9	59.0	11.8
	09/10	3.3	3.5	2.0	正常	4.7	2.7	7.7	4.4	82.5	62.3	9.3
3Q 累計	08/1	3.8	3.9	2.0	正常	7.6	3.9	15.0	7.7	79.6	54.0	15.4
	09/1	3.9	4.0	2.2	正常	7.9	4.4	13.7	7.6	83.1	59.8	10.3
08/4期 四半期	07/5 ~ 07/7	4.3	4.3	2.2	正常	2.7	1.4	5.5	2.7	88.0	52.5	18.4
	07/8 ~ 07/10	3.5	3.7	1.8	正常	2.4	1.2	4.5	2.2	83.4	53.4	17.0
	07/11 ~ 08/1	3.6	3.6	2.0	正常	2.3	1.3	4.4	2.4	79.6	54.0	15.4
	08/2 ~ 08/4	2.7	2.8	1.1	やや特殊	1.7	0.7	3.2	1.3	91.2	55.4	14.1
09/4期 四半期	08/5 ~ 08/7	3.3	3.5	2.1	正常	2.3	1.3	4.0	2.4	87.0	57.7	13.1
	08/8 ~ 08/10	3.8	3.8	1.9	正常	2.6	1.3	4.5	2.3	84.9	59.0	11.8
	08/11 ~ 09/1	4.4	4.5	2.5	正常	3.1	1.7	5.3	2.9	83.1	59.8	10.3
	09/2 ~ 09/4	2.3	2.4	1.2	正常	1.5	0.7	2.6	1.2	80.8	60.0	9.1
10/4期 四半期	09/5 ~ 09/7	2.7	2.8	1.7	正常	1.9	1.1	3.1	1.9	73.4	60.8	8.3
	09/8 ~ 09/10	3.9	4.1	2.2	正常	2.8	1.5	4.6	2.5	82.5	62.3	9.3

(注) 業績についての特殊事情は、2ページの注をご参照ください。

3. 販売費及び一般管理費の状況(単体)

(単位:百万円、%)

	商品売上高		売上総利益			販売管理費 合計			人件費			販売費			減価償却費			その他営業費			営業利益			
	金額	前年同期比	金額	売上比	前年同期比	金額	売上比	前年同期比	金額	売上比	前年同期比	金額	売上比	前年同期比	金額	売上比	前年同期比	金額	売上比	前年同期比	金額	売上比	前年同期比	
通期	06/4	81,376	108.9	19,646	24.1	110.6	18,024	22.1	109.6	9,437	11.6	112.1	1,640	2.0	106.4	1,109	1.4	124.5	5,836	7.2	104.3	2,519	3.1	113.6
	07/4	85,695	105.3	20,714	24.2	105.4	19,137	22.3	106.2	10,152	11.8	107.6	1,803	2.1	110.0	1,210	1.4	109.1	5,970	7.0	102.3	2,489	2.9	98.8
	08/4	90,790	105.9	22,258	24.5	107.5	19,969	22.0	104.3	10,564	11.6	104.0	1,857	2.0	103.0	1,325	1.5	109.5	6,221	6.9	104.2	3,205	3.5	128.7
	09/4	93,996	103.5	23,282	24.8	104.6	20,952	22.3	104.9	10,840	11.5	102.6	2,040	2.2	109.9	1,433	1.5	108.1	6,638	7.1	106.7	3,282	3.5	102.4
	10/4(予想)	101,000	107.5	24,863	24.6	106.8	22,500	22.3	107.4	11,497	11.4	106.1	2,025	2.0	99.2	1,918	1.9	133.9	7,059	7.0	106.3	3,401	3.4	103.6
1Q	07/7	21,904	107.6	5,429	24.8	111.4	4,720	21.5	104.7	2,617	11.9	105.5	439	2.0	107.3	294	1.3	109.0	1,369	6.3	101.4	932	4.3	158.7
	08/7	22,806	104.1	5,450	23.9	100.4	4,931	21.6	104.5	2,706	11.9	103.4	486	2.1	110.6	306	1.3	104.1	1,432	6.3	104.6	753	3.3	80.8
	09/7	23,841	104.5	5,763	24.2	105.7	5,360	22.5	108.7	2,788	11.7	103.0	502	2.1	103.3	379	1.6	124.0	1,689	7.1	117.9	640	2.7	85.0
2Q累計	07/10	45,159	107.9	11,049	24.5	110.7	9,749	21.6	104.1	5,283	11.7	104.0	919	2.0	106.8	609	1.3	110.6	2,937	6.5	102.0	1,753	3.9	164.2
	08/10	46,964	104.0	11,411	24.3	103.3	10,211	21.7	104.7	5,464	11.6	103.4	988	2.1	107.4	646	1.4	106.1	3,112	6.6	106.0	1,670	3.6	95.3
	09/10	48,389	103.0	11,753	24.3	103.0	10,624	22.0	104.0	5,586	11.5	102.2	1,007	2.1	102.0	793	1.6	122.8	3,236	6.7	104.0	1,606	3.3	96.2
3Q累計	08/1	68,599	106.6	16,810	24.5	108.7	14,900	21.7	103.1	7,985	11.6	103.8	1,410	2.1	104.0	953	1.4	109.1	4,550	6.6	100.7	2,599	3.8	152.0
	09/1	71,454	104.2	17,624	24.7	104.8	15,577	21.8	104.5	8,180	11.4	102.4	1,565	2.2	111.0	1,025	1.4	107.5	4,806	6.7	105.6	2,759	3.9	106.2
四半期	07/5 ~ 07/7	21,904	107.6	5,429	24.8	111.4	4,720	21.5	104.7	2,617	11.9	105.5	439	2.0	107.3	294	1.3	109.0	1,369	6.3	101.4	932	4.3	158.7
	07/8 ~ 07/10	23,254	108.2	5,620	24.2	109.9	5,029	21.6	103.5	2,666	11.5	102.6	480	2.1	106.3	314	1.4	112.2	1,568	6.7	102.6	820	3.5	171.1
	07/11 ~ 08/1	23,439	104.1	5,760	24.6	105.0	5,150	22.0	101.4	2,702	11.5	103.2	490	2.1	99.1	344	1.5	106.5	1,613	6.9	98.2	846	3.6	131.6
	08/2 ~ 08/4	22,190	104.0	5,448	24.6	103.9	5,068	22.8	108.1	2,578	11.6	105.0	447	2.0	99.9	372	1.7	110.7	1,670	7.5	115.2	605	2.7	77.7
	08/5 ~ 08/7	22,806	104.1	5,450	23.9	100.4	4,931	21.6	104.5	2,706	11.9	103.4	486	2.1	110.6	306	1.3	104.1	1,432	6.3	104.6	753	3.3	80.8
	08/8 ~ 08/10	24,158	103.9	5,961	24.7	106.1	5,280	21.9	105.0	2,758	11.4	103.5	501	2.1	104.5	340	1.4	108.0	1,680	7.0	107.1	916	3.8	111.8
	08/11 ~ 09/1	24,489	104.5	6,212	25.4	107.8	5,365	21.9	104.2	2,715	11.1	100.5	577	2.4	117.7	378	1.5	110.0	1,693	6.9	105.0	1,089	4.4	128.8
	09/2 ~ 09/4	22,541	101.6	5,658	25.1	103.9	5,375	23.8	106.0	2,660	11.8	103.2	475	2.1	106.3	407	1.8	109.6	1,831	8.1	109.6	522	2.3	86.2
	09/5 ~ 09/7	23,841	104.5	5,763	24.2	105.7	5,360	22.5	108.7	2,788	11.7	103.0	502	2.1	103.3	379	1.6	124.0	1,689	7.1	117.9	640	2.7	85.0
09/8 ~ 09/10	24,547	101.6	5,990	24.4	100.5	5,264	21.4	99.7	2,797	11.4	101.4	505	2.1	100.8	413	1.7	121.6	1,546	6.3	92.1	965	3.9	105.3	

4. 従業員の状況(単体)

	正社員		パートナー社員		合計		パート化比率
	人数	前年同期比	人数	前年同期比	人数	前年同期比	
06/10	1,053	111.8%	2,249	106.7%	3,302	108.3%	68.1%
07/4	1,119	106.8%	2,197	111.5%	3,316	109.8%	66.3%
07/7	1,102	105.3%	2,168	107.2%	3,270	106.5%	66.3%
07/10	1,084	102.9%	2,313	102.8%	3,397	102.9%	68.1%
08/1	1,070	102.2%	2,433	101.9%	3,503	102.0%	69.5%
08/4	1,084	96.9%	2,277	103.6%	3,361	101.4%	67.7%
08/7	1,064	96.6%	2,285	105.4%	3,349	102.4%	68.2%
08/10	1,056	97.4%	2,469	106.7%	3,525	103.8%	70.0%
09/1	1,039	97.1%	2,521	103.6%	3,560	101.6%	70.8%
09/4	1,059	97.7%	2,422	106.4%	3,481	103.6%	69.6%
09/7	1,041	97.8%	2,527	110.6%	3,568	106.5%	70.8%
09/10	1,031	97.6%	2,719	110.1%	3,750	106.4%	72.5%

(注) パートナー社員数は、8時間換算による3ヶ月間平均の人員数であり、アルバイトを含みます。

## 5. 商品売上高の状況(単体)

(単位:百万円、%)

		生鮮食品			惣菜・ベーカリー			小計			加工食品			食品計		
		金額	構成比	前期比	金額	構成比	前期比	金額	構成比	前期比	金額	構成比	前期比	金額	構成比	前期比
通期	06/4	26,338	32.4	107.2	7,105	8.7	110.9	33,444	41.1	108.0	40,811	50.2	110.0	74,255	91.3	109.1
	07/4	27,255	31.8	103.5	7,560	8.8	106.4	34,816	40.6	104.1	43,352	50.6	106.2	78,168	91.2	105.3
	08/4	28,389	31.3	104.2	8,208	9.0	108.6	36,597	40.3	105.1	46,231	50.9	106.6	82,829	91.2	106.0
	09/4	28,996	30.8	102.1	8,536	9.1	104.0	37,532	39.9	102.6	48,840	52.0	105.6	86,372	91.9	104.3
	10/4(予想)	31,264	31.0	107.8	9,162	9.1	107.3	40,427	40.0	107.7	52,410	51.9	107.3	92,838	91.9	107.5
1Q	07/7	6,957	31.8	105.8	1,920	8.8	109.1	8,877	40.5	106.5	11,162	51.0	108.6	20,040	91.5	107.7
	08/7	7,100	31.1	102.1	2,007	8.8	104.5	9,108	39.9	102.6	11,915	52.2	106.7	21,023	92.2	104.9
	09/7	7,362	30.9	103.7	2,097	8.8	104.5	9,460	39.7	103.9	12,553	52.7	105.4	22,013	92.3	104.7
2Q 累計	07/10	14,004	31.0	106.1	4,052	9.0	110.7	18,057	40.0	107.1	23,183	51.3	108.5	41,240	91.3	107.9
	08/10	14,334	30.5	102.4	4,235	9.0	104.5	18,569	39.5	102.8	24,629	52.4	106.2	43,198	92.0	104.7
	09/10	14,587	30.1	101.8	4,319	8.9	102.0	18,907	39.1	101.8	25,609	52.9	104.0	44,516	92.0	103.1
3Q 累計	08/1	21,360	31.1	104.8	6,257	9.1	109.4	27,618	40.3	105.8	34,916	50.9	107.2	62,534	91.2	106.6
	09/1	21,933	30.7	102.7	6,552	9.2	104.7	28,486	39.9	103.1	37,143	52.0	106.4	65,629	91.8	104.9
08/4期 四半期	07/5~07/7	6,957	31.8	105.8	1,920	8.8	109.1	8,877	40.5	106.5	11,162	51.0	108.6	20,040	91.5	107.7
	07/8~07/10	7,047	30.3	106.5	2,131	9.2	112.1	9,179	39.5	107.7	12,020	51.7	108.5	21,200	91.2	108.1
	07/11~08/1	7,355	31.4	102.3	2,205	9.4	107.3	9,561	40.8	103.4	11,732	50.1	104.6	21,293	90.8	104.0
	08/2~08/4	7,029	31.7	102.4	1,950	8.8	105.8	8,979	40.5	103.1	11,315	51.0	105.0	20,295	91.5	104.2
09/4期 四半期	08/5~08/7	7,100	31.1	102.1	2,007	8.8	104.5	9,108	39.9	102.6	11,915	52.2	106.7	21,023	92.2	104.9
	08/8~08/10	7,233	29.9	102.6	2,227	9.2	104.5	9,461	39.2	103.1	12,713	52.6	105.8	22,174	91.8	104.6
	08/11~09/1	7,599	31.0	103.3	2,317	9.5	105.1	9,916	40.5	103.7	12,513	51.1	106.7	22,430	91.6	105.3
	09/2~09/4	7,062	31.3	100.5	1,983	8.8	101.7	9,045	40.1	100.7	11,697	51.9	103.4	20,743	92.0	102.2
10/4期 四半期	09/5~09/7	7,362	30.9	103.7	2,097	8.8	104.5	9,460	39.7	103.9	12,553	52.7	105.4	22,013	92.3	104.7
	09/8~09/10	7,225	29.4	99.9	2,221	9.1	99.7	9,447	38.5	99.9	13,056	53.2	102.7	22,503	91.7	101.5

(下段へ続く)

(上段より続く)

		日用雑貨			その他			合計(商品売上高)	
		金額	構成比	前期比	金額	構成比	前期比	金額	前期比
通期	06/4	4,393	5.4	107.0	2,726	3.4	107.1	81,376	108.9
	07/4	4,628	5.4	105.3	2,898	3.4	106.3	85,695	105.3
	08/4	4,933	5.4	106.6	3,026	3.3	104.4	90,790	105.9
	09/4	5,049	5.4	102.4	2,573	2.7	85.0	93,996	103.5
	10/4(予想)	5,379	5.3	106.5	2,782	2.8	108.1	101,000	107.5
1Q	07/7	1,165	5.3	108.2	698	3.2	104.8	21,904	107.6
	08/7	1,192	5.2	102.4	589	2.6	84.4	22,806	104.1
	09/7	1,220	5.1	102.3	608	2.6	103.1	23,841	104.5
2Q 累計	07/10	2,440	5.4	108.7	1,478	3.3	106.7	45,159	107.9
	08/10	2,501	5.3	102.5	1,264	2.7	85.5	46,964	104.0
	09/10	2,577	5.3	103.0	1,295	2.7	102.5	48,389	103.0
3Q 累計	08/1	3,776	5.5	107.5	2,288	3.3	105.4	68,599	106.6
	09/1	3,864	5.4	102.3	1,960	2.7	85.7	71,454	104.2
08/4期 四半期	07/5~07/7	1,165	5.3	108.2	698	3.2	104.8	21,904	107.6
	07/8~07/10	1,275	5.5	109.3	779	3.4	108.4	23,254	108.2
	07/11~08/1	1,336	5.7	105.4	809	3.5	103.1	23,439	104.1
	08/2~08/4	1,157	5.2	103.7	738	3.3	101.5	22,190	104.0
09/4期 四半期	08/5~08/7	1,192	5.2	102.4	589	2.6	84.4	22,806	104.1
	08/8~08/10	1,308	5.4	102.6	674	2.8	86.5	24,158	103.9
	08/11~09/1	1,362	5.6	102.0	696	2.8	86.0	24,489	104.5
	09/2~09/4	1,185	5.3	102.5	613	2.7	83.1	22,541	101.6
10/4期 四半期	09/5~09/7	1,220	5.1	102.3	608	2.6	103.1	23,841	104.5
	09/8~09/10	1,357	5.5	103.7	687	2.8	101.9	24,547	101.6

(注) 前期比=前年同期比。

## 6. 地域別 売上高の状況(単体)

(単位:百万円、%)

		青森県 計									岩手県 地域			合計 (商品売上高)				
		津軽地域			八戸地域			南部地域			金額	構成比	前年同期比	金額	前年同期比			
		金額	構成比	前年同期比	金額	構成比	前年同期比	金額	構成比	前年同期比								
通期	06/4	27,467	33.8	101.3	21,938	27.0	100.8	11,760	14.5	108.2	61,165	75.2	102.4	20,210	24.8	134.9	81,376	108.9
	07/4	28,877	33.7	105.1	22,372	26.1	102.0	12,122	14.1	103.1	63,373	74.0	103.6	22,322	26.0	110.4	85,695	105.3
	08/4	31,449	34.6	108.9	23,081	25.4	103.2	12,472	13.7	102.9	67,004	73.8	105.7	23,785	26.2	106.6	90,790	105.9
	09/4	33,666	35.8	107.0	23,425	24.9	101.5	12,365	13.2	99.1	69,457	73.9	103.7	24,538	26.1	103.2	93,996	103.5
	10/4(予想)	34,873	34.5	103.6	23,635	23.4	100.9	14,121	14.0	114.2	72,630	71.9	104.6	28,369	28.1	115.6	101,000	107.5
1Q	07/7	7,461	34.1	110.6	5,585	25.5	103.3	3,049	13.9	104.5	16,096	73.5	106.8	5,807	26.5	109.9	21,904	107.6
	08/7	8,038	35.2	107.7	5,741	25.2	102.8	3,055	13.4	100.2	16,835	73.8	104.6	5,970	26.2	102.8	22,806	104.1
	09/7	8,319	34.9	103.5	5,769	24.2	100.5	3,089	13.0	101.1	17,178	72.1	102.0	6,663	27.9	111.6	23,841	104.5
2Q 累計	07/10	15,243	33.8	110.2	11,615	25.7	103.6	6,305	14.0	105.2	33,165	73.4	106.8	11,994	26.6	111.0	45,159	107.9
	08/10	16,678	35.5	109.4	11,833	25.2	101.9	6,265	13.3	99.4	34,778	74.1	104.9	12,186	25.9	101.6	46,964	104.0
	09/10	16,702	34.5	100.1	11,679	24.1	98.7	6,602	13.6	105.4	34,983	72.3	100.6	13,405	27.7	110.0	48,389	103.0
3Q 累計	08/1	23,567	34.4	108.9	17,492	25.5	103.2	9,524	13.9	103.7	50,584	73.7	105.9	18,014	26.3	108.5	68,599	106.6
	09/1	25,567	35.8	108.5	17,877	25.0	102.2	9,503	13.3	99.8	52,948	74.1	104.7	18,506	25.9	102.7	71,454	104.2
08/4期 四半期	07/5~07/7	7,461	34.1	110.6	5,585	25.5	103.3	3,049	13.9	104.5	16,096	73.5	106.8	5,807	26.5	109.9	21,904	107.6
	07/8~07/10	7,781	33.5	109.8	6,030	25.9	103.9	3,256	14.0	105.9	17,068	73.4	106.9	6,186	26.6	112.0	23,254	108.2
	07/11~08/1	8,324	35.5	106.6	5,876	25.1	102.4	3,218	13.7	101.0	17,419	74.3	104.1	6,020	25.7	104.0	23,439	104.1
	08/2~08/4	7,882	35.5	108.9	5,588	25.2	103.0	2,948	13.3	100.2	16,419	74.0	105.2	5,771	26.0	100.8	22,190	104.0
09/4期 四半期	08/5~08/7	8,038	35.2	107.7	5,741	25.2	102.8	3,055	13.4	100.2	16,835	73.8	104.6	5,970	26.2	102.8	22,806	104.1
	08/8~08/10	8,640	35.8	111.0	6,092	25.2	101.0	3,210	13.3	98.6	17,942	74.3	105.1	6,215	25.7	100.5	24,158	103.9
	08/11~09/1	8,888	36.3	106.8	6,044	24.7	102.9	3,237	13.2	100.6	18,170	74.2	104.3	6,319	25.8	105.0	24,489	104.5
	09/2~09/4	8,099	35.9	102.8	5,547	24.6	99.3	2,861	12.7	97.1	16,509	73.2	100.5	6,032	26.8	104.5	22,541	101.6
10/4期 四半期	09/5~09/7	8,319	34.9	103.5	5,769	24.2	100.5	3,089	13.0	101.1	17,178	72.1	102.0	6,663	27.9	111.6	23,841	104.5
	09/8~09/10	8,382	34.1	97.0	5,909	24.1	97.0	3,512	14.3	109.4	17,805	72.5	99.2	6,742	27.5	108.5	24,547	101.6

## 7. 売上高、客数などの前年比の状況(単体)

(単位:%)

		商品売上高		客数		客単価		平均買上点数	1品単価	総買上点数
		全店	既存店	全店	既存店	全店	既存店	全店	全店	全店
通期	06/4	108.9	99.6	110.7	100.9	98.4	98.7	100.4	97.7	111.5
	07/4	105.3	98.9	106.8	100.7	98.6	98.3	99.6	98.8	106.6
	08/4	105.9	101.3	105.9	101.2	100.1	100.1	101.5	98.5	107.6
	09/4	103.5	100.3	104.5	100.0	99.1	100.3	98.2	100.9	102.7
	10/4(予想)	107.5	100.3	-	-	-	-	-	-	-
1Q	07/7	107.6	101.2	108.5	101.9	99.2	99.3	101.6	97.5	110.4
	08/7	104.2	100.8	104.5	100.8	99.7	100.0	98.7	100.9	103.2
	09/7	104.6	99.5	105.3	98.5	99.3	101.0	101.8	97.6	107.2
2Q 累計	07/10	107.9	101.7	108.5	102.0	99.5	99.7	102.1	97.3	111.0
	08/10	104.0	100.5	104.8	100.3	99.2	100.1	98.0	101.2	102.8
	09/10	103.1	97.8	104.2	97.7	98.9	100.1	102.3	96.7	106.6
3Q 累計	08/1	106.6	101.4	106.9	101.4	99.7	100.0	102.0	97.7	109.1
	09/1	104.2	100.9	105.1	100.7	99.1	100.2	97.8	101.3	102.8
08/4期 四半期	07/5~07/7	107.6	101.2	108.5	101.9	99.2	99.3	101.6	97.5	110.4
	07/8~07/10	108.2	102.1	108.6	102.2	99.6	99.9	102.5	97.1	111.5
	07/11~08/1	104.1	101.5	103.3	100.7	100.8	100.8	101.9	98.7	105.5
	08/2~08/4	104.0	101.9	103.2	101.1	100.8	100.8	100.1	100.6	103.5
09/4期 四半期	08/5~08/7	104.2	100.8	104.5	100.8	99.7	100.0	98.7	100.9	103.2
	08/8~08/10	103.9	100.0	105.1	99.7	98.8	100.3	97.3	101.5	102.4
	08/11~09/1	104.5	101.7	105.7	101.5	98.8	100.2	97.4	101.5	103.0
	09/2~09/4	101.6	98.5	102.6	98.1	99.1	100.5	99.5	99.5	102.1
10/4期 四半期	09/5~09/7	104.6	99.5	105.3	98.5	99.3	101.0	101.8	97.6	107.2
09/8~09/10	101.7	96.2	103.2	96.8	98.5	99.3	102.8	95.8	106.1	

(注) 10/4(予想)の客数、客単価、買上点数、1品単価は開示しておりません。

## 8. 地域別 期末店舗数(単体)

(単位:店)

	青森県 計			岩手県地域	合計
	津軽地域	八戸地域	南部地域		
06/4	11	9	5	25	38
07/4	11	9	5	25	39
08/4	13	9	5	27	41
09/4	15	9	5	29	44
09/10	15	9	6	30	45
10/4(予想)	15	9	6	30	47

(※) 10/4期の開店  
 7/17 開店                      むつ旭町店:青森県 南部地域(むつ市)  
 11/20 開店                      鉾屋町店 :岩手県(盛岡市)  
 11/27 開店予定                  青山店 :岩手県(盛岡市)

## 9. 新規出店などの状況(単体)

出店数、退店数

(単位:店)

	出店数	退店数	S&B(注1)
06/4期	2	1	0
07/4期	3	1	0
08/4期	2	0	0
09/4期	3	0	2
10/4期 第1四半期	1	0	0
第2四半期	0	0	0
第3四半期(予想)	2	0	0
第4四半期(予想)	0	0	0
10/4期 合計(予想)	3	0	0

(注)① 来期以降の新規出店は、毎年2~3店前後の予定ですが、経済状況や当社の営業成績によっては、計画を見直す可能性もあります。

② S & B = スクラップ & ビルド。既存の店舗を取り壊し、同一商圈内で普通は前の店の近隣に新しい店を作り直すこと。  
 短期的な損益はマイナスに作用し、特に今回は同一敷地内の移動の為、コストがかかりますが、09/4期は将来的な発展を優先して決定しました。